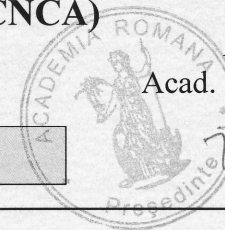




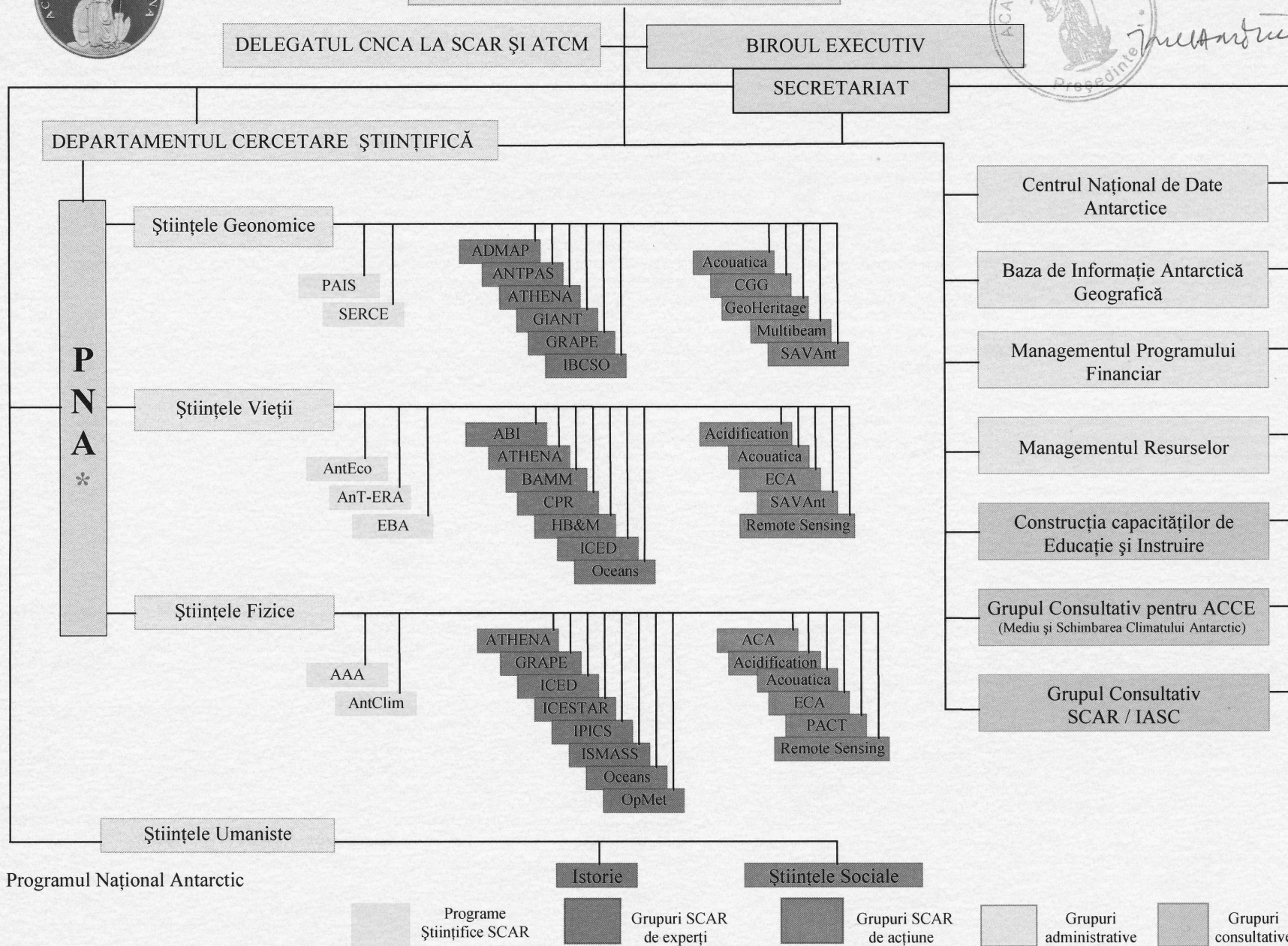
Organigrama Comisiei Naționale pentru Cercetări Antarctice (CNCA)

COORDONATOR ACADEMIA ROMÂNĂ



Președinte
Acad. Ionel Haiduc

Ionel Haiduc



* Programul Național Antarctic



APROBATĂ de Adunarea Generală a CNCA întrunită în data de 25.01.2013, la sediul Academiei Române (AR).
Președinte CNCA, Prof. Dumitru MURARIU Secretar Științific CNCA, Dr. Florica TOPĂRCEANU

VIZAT,
Serviciul Juridic AR, Dr. Mihai ȘANDRU

Dumitru Murariu

Florica Topârceanu

Mihai Șandru

ANEXA 1. Definițiile Acronimelor SCAR din Organigrama CNCA

<u>AAA</u>	Astronomy and Astrophysics from Antarctica / Astronomie și Astrofizică din Antarctica
ABI	Antarctic Biodiversity Informatics (incorporates AntaBIF and MarBIN) / Informatică privind Biodiversitatea Antarctică (încorporează AntaBIF și MarBIN)
ACA	Antarctic Clouds and Aerosols / Nori și Aerosoli Antarctici
ACCE	Antarctic Climate Change and the Environment (incorporates PCPBEA) / Mediul și Schimbarea Climatului Antarctic (încorporează PCPBEA)
Acidification	Southern Ocean Acidification / Acidifierea Oceanului de Sud
Acoustics	Acoustics in the Marine Environment / Acustică în Mediul Marin
ADMAP	Antarctic Digital Magnetic Anomaly Project / Proiectul Anomalie Magnetică Digitală Antarctică
AGAFS	Action Group on Antarctic Fuel Spills (now part of ECA) / Grup de Acțiune asupra Scurgerilor de Combustibil (acum parte din ECA)
<u>AntClim21</u>	Antarctic Climate Change in the 21st Century (incorporates ASPeCt and ITASE) / Schimbarea Climatului Antarctic în secolul al 21-lea (încorporează ASPeCt și ITASE)
<u>AntEco</u>	State of the Antarctic Ecosystem / Starea Ecosistemului Antarctic
<u>Ant-ERA</u>	Antarctic Thresholds – Ecosystem Resilience and Adaptation / Praguri Antarctice - Rezistența și Adaptarea Ecosistemului
ANTPAS	Antarctic Permafrost, Soils and Periglacial Environments / Permafrost, Soluri și Medii Periglaciare Antarctice
ASPeCt	Antarctic Sea Ice Processes and Climate (now part of AntClim21) / Climatul și Procesele din Geața Marină (acum parte din AntClim21)
ATCM	Antarctic Treaty Consultative Meeting / Reuniunea Consultativă a Tratatului Antarcticii
ATHENA	Advancing Technological and Environmental stewardship for subglacial exploration in Antarctica / Progresul administrării Tehnologice și de Mediu pentru explorarea subglaciară din Antarctica
BAMM	Birds and Marine Mammals / Păsări și Mamifere Marine
CGG	Connecting Geophysics with Geology / Conectarea Geofizicii cu Geologia
COMNAP	Council of Managers of National Antarctic Programs (partner organisation) / Consiliul Managerilor Programelor Naționale Antarctice (organizație parteneră SCAR)
CPR	Continuous Plankton Recorder / Înregistrarea Continuă a Planctonului
<u>EBA</u>	Evolution and Biodiversity in the Antarctic / Evoluție și Biodiversitate în Antarctica
ECA	Environmental Contamination in Antarctica (incorporates AGAFS) / Contaminarea Mediului din Antarctica (încorporează AGAFS)
GeoHeritage	Geological Heritage and Conservation / Patrimoniul Geologic și Conservarea
GIANT	Geodetic Infrastructure of Antarctica / Infrastructura Geodezică din Antarctica
GRAPE / WSWF	GNSS Research and Application for Polar Environment and Weather and Space Weather Forecast (incorporates GWSWF) / Cercetări și Aplicații ale GNSS (Sistemul Global Satelitar de Navigație) pentru Mediul Polar și Prognoza Vremii pe Pământ și în Spațiu Cosmic
GWSWF	GPS for Weather and Space Weather Forecasting (now part of GRAPE) / GPS (Sistemul Global de Poziționare) pentru Prognozarea Vremii pe Pământ și în Spațiu Cosmic (partea nouă din GRAPE)
HB&M	Human Biology and Medicine (joint Expert Group with COMNAP) / Biologie și Medicină Umană (Grup de Experți SCAR reuniți cu cei din COMNAP)
IASC	International Arctic Science Committee (partner organisation) / Comitetul Științific Internațional Arctic (organizație parteneră a SCAR)
IBCSO	International Bathymetric Chart of the Southern Ocean / Cartarea Batimetrică Internațională a Oceanului de Sud
ICED	Integrating Climate and Ecosystem Dynamics in the Southern Ocean / Integrarea Climatică și Dinamica Ecosistemului din Oceanul de Sud
ICESTAR	Inter-hemispheric Conjugacy Effects in Solar-Terrestrial and Aeronomy Research / Efectele de Conjugare Inter-emisferică în Cercetarea Solar-Terestră și Aeronomie
IPICS	International Partnership in Ice Core Sciences / Parteneriat Internațional în Științele Carotelor de Gheață
ISMAS	Ice Sheet Mass Balance and Sea Level / Bilanțul de Masă al Îvelișului Glaciar și Nivelul Mării
ITASE	International Trans-Antarctic Scientific Expedition (now part of AntClim21) / Expediție Științifică Trans-Antarctică Internațională (acum parte din AntClim21)
Multibeam Oceans	Multibeam Bathymetric Data Acquisition / Achiziția de Date Batimetrice în Multifascicul SCAR/SCOR Expert Group on Oceanography (now the SOOS Scientific Steering Committee) / Grup de Experți SCAR/SCOR privind Oceanografia (acum Comitetul Științific Director SOOS)
OpMet	Operational Meteorology in the Antarctic / Meteorologie Operațională în Antarctica
PACT	Polar Atmospheric Chemistry at the Tropopause / Chimia Atmosferică Polară la Tropopauză
<u>PAIS</u>	Past Antarctic Ice Sheet Dynamics / Dinamica Calotei Glaciare Antarctice în Trecut
PCPBEA	Prediction of Changes in the Physical and Biological Environment of the Antarctic (now part of ACCE) / Predicția Schimbărilor în Mediul Fizic și Biologic din Antarctica (acum parte din ACCE)
Remote Sensing	Remote Sensing methodology used to promote new research / Metodologia de Teledetectie utilizată pentru promovarea noii cercetări
SAVant	Seeps And Vents Antarctica / Emisii Geogene și Fumarole în Antarctica
SCAR	Scientific Committee on Antarctic Research / Comitetul Științific pentru Cercetări Antarctice
SCOR	Scientific Committee on Oceanic Research (partner organisation) / Comitetul Științific pentru Cercetări Oceanice (organizație parteneră a SCAR)
<u>SERCE</u>	Solid Earth Response and influence on Cryosphere Evolution / Răspunsul Pământului Solid și influența asupra Evoluției Criosferei
SOOS	Southern Ocean Observing System / Sistemul de Observare a Oceanului de Sud

Pentru conformitate,
Dr. Florica Topârceanu

