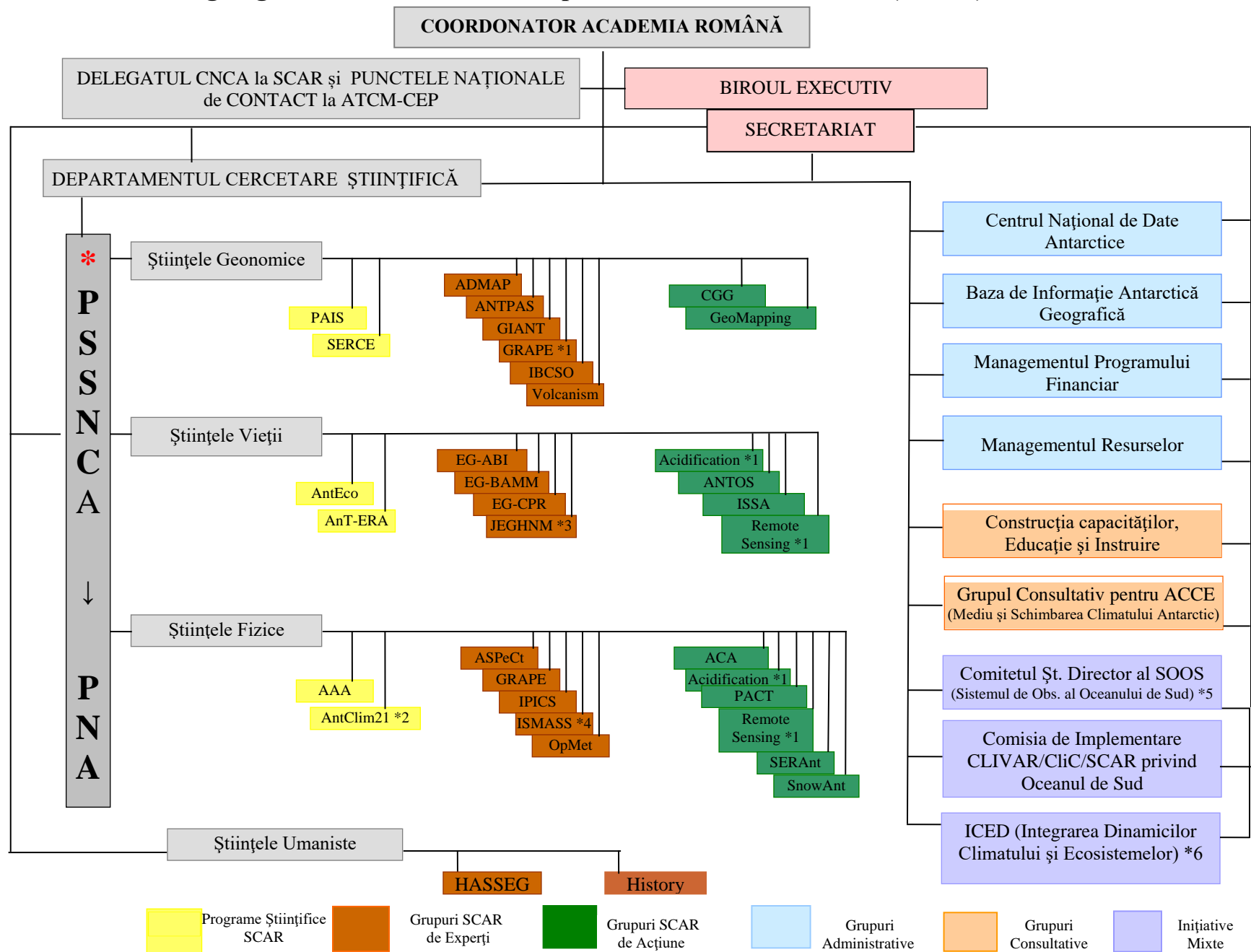


# Organigrama Comisiei Naționale pentru Cercetări Antarctice (CNCA) 2016



\* PSSNCA → PNA: Plan Strategic Științific Național pentru Cercetări Antarctice - baza Programului Național Antarctic; \*1 - Grup Mixt (Șt. Vieții & Șt. fizice); \*2 - Încorporează ITASE; \*3 - Grup Mixt cu COMNAP; \*4 - Cosponsorizat cu IASC și CliC; \*5 - Inițiativă Mixtă cu SCOR și alții; \*6 - SCOR, IGBP, SCAR.

## ANEXA 1 – Explicarea acronimelor din Organigrama CNCA 2016

AAA	Astronomy and Astrophysics from Antarctica / <a href="#">Astronomie și Astrofizică din Antarctica</a>
ACA	Antarctic Clouds and Aerosols / <a href="#">Nori și Aerosoli Antarctici</a>
ACCE	Antarctic Climate Change and the Environment (incorporates PCPBEA) / <a href="#">Mediul și Schimbarea Climatului Antarctic (incorporează PCPBEA)</a>
Acidification	Southern Ocean Acidification / <a href="#">Acidifierea Oceanului de Sud</a>
ADMAPP	Antarctic Digital Magnetic Anomaly Project / <a href="#">Proiectul Anomalie Magnetică Digitală Antarctică</a>
AntClim21	Antarctic Climate Change in the 21st Century (incorporates ASPeCt and ITASE) / <a href="#">Schimbarea Climatului Antarctic în secolul al 21-lea (incorporează ASPeCt și ITASE)</a>
AntEco	State of the Antarctic Ecosystem / <a href="#">Starea Ecosistemului Antarctic</a>
AnT-ERA	Antarctic Thresholds – Ecosystem Resilience and Adaptation / <a href="#">Praguri Antarctice - Rezistența și Adaptarea Ecosistemului</a>
ANTOS	Antarctic Near-shore and Terrestrial Observing System / <a href="#">Sistemul de observare antarctic terestru și în apropiere de țărm</a>
ANTPAS	Antarctic Permafrost, Soils and Periglacial Environments / <a href="#">Permafrost, Soluri și Medii Periglaciare Antarctice</a>
ASPeCt	Antarctic Sea Ice Processes and Climate (now part of AntClim21) / <a href="#">Climatul și Procesele din Geața Marină (acum parte din AntClim21)</a>
CGG	Connecting Geophysics with Geology / <a href="#">Conectarea Geofizicii cu Geologia</a>
EG-ABI	(Expert Group on) Antarctic Biodiversity Informatics (incorporates AntaBIF and MarBIN) / <a href="#">(Grup de Experți în) Informatica privind Biodiversitatea Antarctică (incorporează AntaBIF și MarBIN)</a>
EG-BAMM	(Expert Group on) Birds and Marine Mammals / <a href="#">(Grup de Experți în) Păsări și Mamifere Marine</a>
EG-CPR	(Expert Group on) Continuous Plankton Recorder / <a href="#">(Grup de Experți în) Înregistrarea Continuă a Planctonului</a>
GeoMapping	Geological Mapping Update of Antarctica / <a href="#">Actualizarea cartării geologice a Antarcticii</a>
GIANT	Geodetic Infrastructure of Antarctica / <a href="#">Infrastructura Geodezică din Antarctica</a>
GRAPE	GNSS Research and Application for Polar Environment and Weather and Space Weather Forecast (incorporates GWSWF) / <a href="#">Cercetări și Aplicații ale GNSS (Sistemul Global Satelitar de Navigație) pentru Mediul Polar și Prognoza Vremii pe Pământ și în Spațiu Cosmic</a>
GWSWF	GPS for Weather and Space Weather Forecasting (now part of GRAPE) / <a href="#">GPS (Sistemul Global de Poziționare) pentru Prognozarea Vremii pe Pământ și în Spațiu Cosmic (partea nouă din GRAPE)</a>
HASSEG	Humanities and Social Sciences Expert Group / <a href="#">Grupul de experți în științe sociale și unmaniste</a>
History	History Exper Group / <a href="#">Grup deExperți în Istorie</a>
IBCSO	International Bathymetric Chart of the Southern Ocean / <a href="#">Cartarea Batimetrică Internațională a Oceanului de Sud</a>
ICED	Integrating Climate and Ecosystem Dynamics in the Southern Ocean / <a href="#">Integrarea Dinamicilor Climatului și Ecosistemelor din Oceanul de Sud</a>
IPICS	International Partnership in Ice Core Sciences / <a href="#">Parteneriat Internațional în Științele Carotelor de Gheață</a>
ISMAS	Ice Sheet Mass Balance and Sea Level / <a href="#">Bilanțul de Masă al Calotei Glaciare și Nivelul Mării</a>
ISSA	Integrated Science for the Sub-Antarctic / <a href="#">Știința integrată pentru zona sub-antarctică</a>
ITASE	International Trans-Antarctic Scientific Expedition (now part of AntClim21) / <a href="#">Expediție Științifică Trans-Antarctică Internațională (acum parte din AntClim21)</a>
JEGHBM	Joint Expert Group on Human Biology and Medicine (joint Expert Group with COMNAP) / <a href="#">Grupul Mixt de Experți în Biologie și Medicină Umană (Grup de Experți SCAR reunit cu cel din COMNAP)</a>
OpMet	Operational Meteorology in the Antarctic / <a href="#">Meteorologie Operațională în Antarctica</a>
PACT	Polar Atmospheric Chemistry at the Tropopause / <a href="#">Chimia Atmosferică Polară la Tropopauză</a>
PAIS	Past Antarctic Ice Sheet Dynamics / <a href="#">Dinamica Calotei Glaciare Antarctice în Trecut</a>
PCPBEA	Prediction of Changes in the Physical and Biological Environment of the Antarctic (now part of ACCE) / <a href="#">Predictia Schimbărilor în Mediul Fizic și Biologic din Antarctica (acum parte din ACCE)</a>
Remote Sensing	Remote Sensing methodology used to promote new research / <a href="#">Metodologia de Teledectecție utilizată pentru promovarea noii cercetări</a>
SERAnt	Sun-Earth Relationships and Antarctica / <a href="#">Relațiile Soare-Pământ și Antarctica</a>
SERCE	Solid Earth Response and influence on Cryosphere Evolution / <a href="#">Răspunsul Pământului Solid și influența asupra Evoluției Criosferei</a>
SOOS	Southern Ocean Observing System / <a href="#">Sistemul de observare a Oceanului de Sud</a>
SnowAnt	Snow in Antarctica / <a href="#">Zăpada din Antarctica</a>
Volcanism	Antarctic Volcanism / <a href="#">Activitatea vulcanică antarctică</a>
<b>SCAR Partners organisations / Organizații partenere ale SCAR</b>	
ClC	Climate and Cryosphere Project of the WCRP (World Climate Research Programme) / <a href="#">Proiectul privind Criosfera și Climatul din Programul Mondial de Cercetare a Climatului</a>
CLIVAR	Climate and Ocean – Variability, Predictability and Change/ <a href="#">Climatul și Oceanul – Variabilitate, Predictibilitate și Schimbare</a>
COMNAP	Council of Managers of National Antarctic Programs / <a href="#">Consiliul Managerilor Programelor Naționale Antarctice</a>
IACS	International Association of Cryospheric Sciences / <a href="#">Asociația Internațională de Științe Criosferice</a>

IASC  
IGBP  
PAGES  
SCOR

International Arctic Science Committee / **Comitetul Științific Internațional Arctic**  
**International Geosphere / Biosphere Programme** / Programul Internațional privind Geosfera / Biosfera (terminat în 2015)  
Past Global Change / **Schimbare Globală în Trecut**  
Scientific Committee on Oceanic Research / **Comitetul Științific pentru Cercetări Oceanice**